

K1270 USM HEAVY DUTY

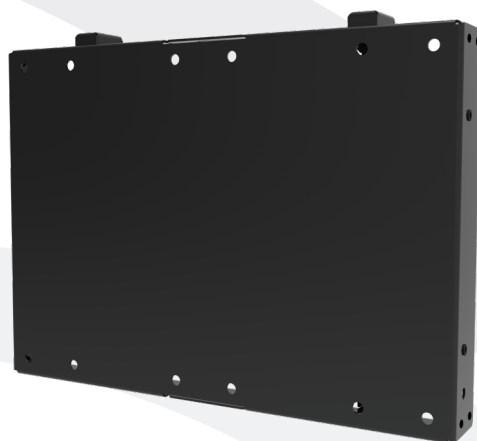
De USM Heavy Duty is een montagesysteem voor plaatsing van een scherm tot wel 150 kg en bijbehorende apparatuur. Het model van de Mount zorgt er voor dat bedrading en randapparatuur geheel uit het zicht komen te vallen.

Kenwel 1270 USM Heavy Duty

- Geschikt voor USM schermen van VESA 400x400 t/m VESA 400x600
- Voorzien van bevestigingsstrippen voor montage AV-componenten
- Alleen geschikt in combinatie met dubbele FTC Mount (K1110)
- De K1110 moet vastgeboord worden in de vloer en in het constructief plafond
- Bedrading middels geïntegreerd kabelsysteem
- Geschikt voor een gewicht tot 150 kg
- Materiaal: staal met slijtvaste coating
- Kleur: RAL 9005 zwart

Optioneel

- K1280 USM Heavy Duty XL voor schermen van VESA 300x300 t/m VESA 400x800
- Ook leverbaar voor lichtere schermen (K1210, K1230 en K1260)
- In andere RAL kleuren verkrijgbaar (prijs op aanvraag)
- Te combineren met de accessoires uit de K1300 serie



Kenwel is een speciaal door Van Rossum Engineering ontwikkelde productlijn dat audiovisuele apparatuur in elke ruimte mogelijk maakt.



K1270 USM HEAVY DUTY

